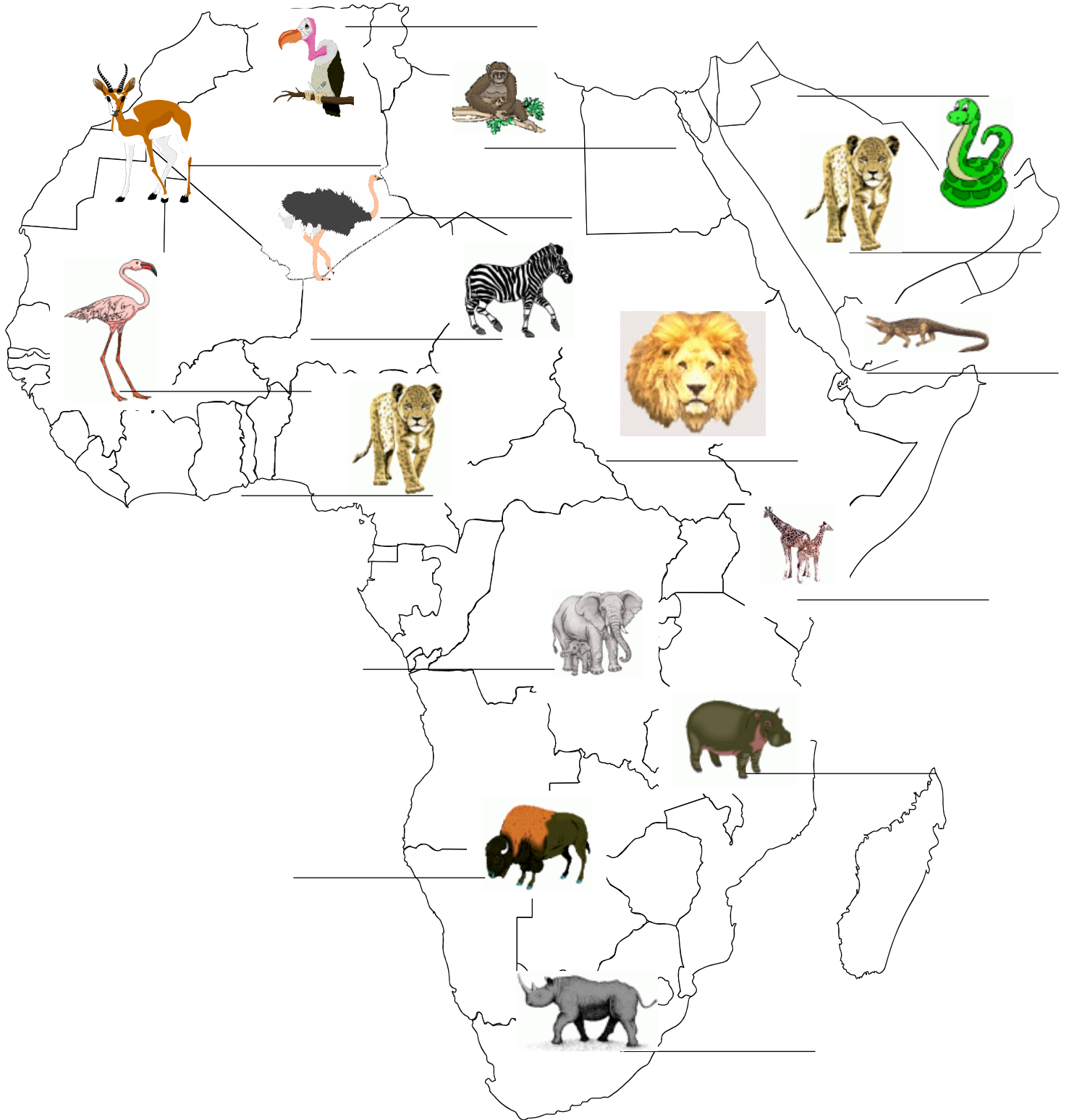


Tiere in Afrika



Beschrifte den Elefanten!

Beine - Rüssel - Rumpf - Ohren - Kopf - Stoßzähne - Schwanz - Sattel - Stirn
Rüsselspitze mit Greiflippen





Tiere und Pflanzen (1)

Tiere



Afrika ist der an Säugetieren, vor allem an **Großsäugetieren**, reichste Kontinent der Erde.

Von der **Sahara im Norden** bis zur **Kalahari** und **Namibwüste im Süden**



erstreckt sich in Afrika riesige und unberührte Wildnis. In den **Regenwäldern**

West- und Zentralafrikas leben **Gorillas**, **Waldschweine**, **Affen** und **unzählige Vogelarten**.

Giraffen, **Nashörner** und **Löwen** leben in der ausgedehnten Graslandschaft der Savanne. In

Afrika gibt es aber auch **schneebedeckte Vulkane**, **große Flüsse** und **Seen**, an deren Ufer

rosarote **Flamingos** brüten. Das schnellste Landlebewesen, der **Gepard**, und das größte



Landlebewesen, der **Elefant**, sind ebenso auf diesem faszinierenden

Kontinent zu Hause.





Tiere und Pflanzen (2)

Pflanzen

Die afrikanische Pflanzenwelt ist sehr vielfältig und die Pflanzen sind den unterschiedlichen Temperaturen und der Bodenbeschaffenheit angepasst.

Makorebaum: Seine Schale ist so hart, dass kein Tier sie zerbeißen kann. Leider wurde der Baum von den Menschen fast ausgerottet, da das Holz sehr haltbar ist. Die Affen schlagen mit Steinen die Früchte dieses Baumes auf.

Styrchnos-Liane: In den Samen dieser Pflanze ist ein sehr giftiger Stoff. Die Affen essen jedoch das süße Fruchtfleisch der Liane. Tiere, die die Samen aufbeißen, sterben daran.

Dattelpalmen haben tiefreichende Wurzeln, die das Grundwasser erreichen.

In den Steppen wachsen **Affenbrotbäume (Baobab)**, deren Stamm wie ein riesiges Fass aussieht. Dort speichert der Baum während der Regenzeit viele tausend Liter Wasser, diese sichern ihm das Überleben in der Trockenzeit.





Tiere und Pflanzen (3)

Auch die **Aloe** kann in ihren Blättern Feuchtigkeit speichern.

Auch die **Kolanuss**, ein Bestandteil von Coca-Cola stammt aus Afrika.

Ebenso der **Kaffee**, der eine echte afrikanische Pflanze ist.



Die **Kakaopflanze** stammt jedoch **nicht** aus Afrika, sondern aus Mexiko, heute wird



der Kakao aber hauptsächlich in Westafrika angebaut.

Auch die **Öpalme** wächst in Afrika. Sie liefert billiges Öl. Es kann jedoch auch

Zucker hergestellt werden, wenn man den Stiel der Frucht abschneidet und den Zuckersaft auffängt. Dieser Saft wird zu Palmwein vergoren.

Weitere Pflanzen sind das **Madagaskar-Immergrün** (Herstellung von Medikamenten), der

Rizinus-Strauch (rötliche Blätter und Blüten), **Baumwolle**, **Buschmannspfeile**, **Kiwano** (Art

Melone aus Kenia).