

# Vorwort zur Rallye durch den Tiergarten Schönbrunn

**Teilnehmer:** Die Kinder können alleine, in Zweiergruppen oder in größeren Gruppen die Rallye machen.

Bei der zweisprachigen Fassung der Rallye ist zu beachten, dass die Gruppen aus der gleichen Anzahl tschechischer und österreichischer Kinder bestehen sollte.

**Material:** z. B. *pro Gruppe:* einmal die Rallye auf einem Clip-Board befestigt, ein Stift zum Ausfüllen, pro Kind einen Bleistift und ein Zeichenblatt A5 (für die Zeichnung des Waldrapps)

**Ablauf:** Die Rallye durch den Tiergarten Schönbrunn beginnt beim Neptuntor. Durch die genaue Beschreibung ist es möglich, dass sich die Kinder frei im Tiergarten bewegen können.

Bei den Stopp-Schildern werden alle TeilnehmerInnen gestoppt, es wird zusammen gewartet und die dann beschriebenen „Häuser“ werden gemeinsam besichtigt.

Die Rallye zielt nicht auf ein Zeitlimit ab, im Gegenteil, die Kinder sollen die Fragen richtig beantworten aber auch genügend Zeit für das Beobachten der Tiere aufwenden. Die Auswertung der Rallye erfolgt nach der Anzahl der richtigen Fragen.

**Dauer:** Der Zeitrahmen für die Rallye beträgt ungefähr 1,5-2 Stunden - Pausen können beliebig eingelegt werden.

Ich habe die Rallye mit großem Erfolg im Rahmen des Cernet-Projektes mit unserer Partnerschule aus Brünn ausprobiert.

Es nahmen 8 Gruppen zu je 6 Kindern daran teil. Die TeilnehmerInnen der einzelnen Gruppen erkannten sich durch Namensschilder in der Form eines Tieres, das sie um den Hals trugen.

Viel Spaß bei der Durchführung    Eva Moser

Die Bilder des Regenwaldhauses wurden dankenswerterweise vom Tiergarten Schönbrunn zur Verfügung gestellt.

# Rätselrallye



durch den



## Tiergarten Schönbrunn



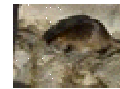
Wir beginnen die Rätselrallye beim Neptun-Eingang des Tiergartens!

Name: .....

1.) Geh zu den Nutrias!

Běž k nutriím!

- ▶ Zu welcher Familie gehören die Nutrias?
- ▶ K jakému rodu nutrie patří í?

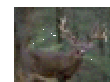


\_\_\_\_\_

2.) Folge dem Weg bis zu dem Hirschgehege!

Pokračuj v cestě až k ohradě s jeleny!

- ▶ Welche Tiere leben da?
- ▶ Jaká zvířata zde jsou?



\_\_\_\_\_

3.) Gehe bei der Abzweigung rechts bis zu den Hausbüffeln!

Běž na odbočce doprava k domácím buvolům!

- ▶ Wie schwer kann ein Hausbüffel werden?
- ▶ Kolik můžou žít takový buvol vážit?



\_\_\_\_\_

4.) Im nächsten Gehege, das du auf dieser Seite sehen kannst, leben die Halsbandpekari!

U příští ohrady, kterou můžou žít vidět na této straně, žijí pekari!

- ▶ Wie alt können sie werden?
- ▶ Jak staří mohou být?

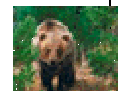
\_\_\_\_\_

5.) Gehe am Streichelzoo links vorbei bis zum Regenwaldhaus. Dort treffen wir uns alle beim Totempfahl.

Běž vlevo kolem "Streichelzoo" až k lesnímu domku. Tam se všichni setkáme u totemu.



6.) Nimm den Weg entlang der Bärengehege und schreibe auf:



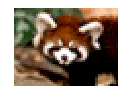
Běž dál podél mědvědí ohrady a doplň:

- ▶ Der Feind des Syrischen Braunbären ist der .....
- ▶ Nepřítel syrského hnědého medvěda je .....
- ▶ Eisbären sind ..... erstmals in einem Zoo  
gezüchtet worden.
- ▶ Lední medvědi byli poprvé chováni v Zoo .....



→ Halte dich links → links → links → den Berg hinauf!  
→ Jděte pořád vlevo → vlevo → vlevo na kopec!

- ▶ Nasua narica heißt: .....
- ▶ Nasua narica se jmenuje: .....
- ▶ Kleine Pandas gibt es in ..... Zoos.
- ▶ Pandy malé jsou v ..... Zoo.



→ Drehe um und gehe in die Höhle!  
→ Otoč se a jdi do „jeskyně“!

- ▶ Hier leben die .....
- Sie werden ..... Jahre alt.

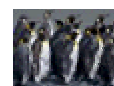


- ▶ Zde žijí .....
- Dožívají se ..... let.

7.) Gehe den Weg entlang, dann kommst du zu den Pinguinen!

Běž dál po cestě, dojdeš k tučňákům!

„Kleider machen Leute“  
Šaty dělají člověka



- ▶ Wie viele Schichten gibt es bis zum Skelett des Pinguins?
  - ▶ Kolik vrstev má tučňák?
- 

8.) Quere den Platz!

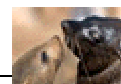
Běž např íč pláckem!

- ▶ Welche Affen leben in dem verglastem Außengehege?
- ▶ Jakě opice žijí v prosklenné ohradě?

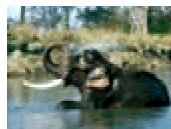


- 
- ▶ Mache einen Handvergleich am Modell!
  - ▶ Porovnej ruku s modelem!

9.) Wenn du möchtest dreh dich um und schaue dir die Seelöwen an! (Stufen hinauf)  
Jestli češ, otoč se a prohlédni si lachtany!  
(o schod výš)



10.) Folge dem Elefantenhege bis zum Elefantenhaus!  
Běž kolem ohrady se slony až k slonímu domu!



11.) Gehe links durch das Greifvogelgehege!

Běž vlevo přes ptačí ohradu!

- ▶ Wo leben die *Philomachus pugnax*?
  - ▶ Kde žije *Philomachus pugnax*?
- 

- ▶ Zeichne den Waldrapp und schreibe deinen Namen auf das Zeichenblatt!
- ▶ Namaluj vraníka a podepiš se!

12.) Wenn du das Gehege verlassen hast begrüßen dich die Hyazintharas!

Když jsi opustil ohradu, zdraví tě papoušci Ara Hyacintoví!



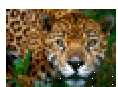
- ▶ Woher kommt der Name dieses Vogels?
  - ▶ Odkud pochází jejich jméno?
- 

13.) Gehe den Weg zwischen Vogelhaus und Teich entlang, wende dich zuerst nach links und dann nach rechts.

Pokračuj mezi domem s ptáky a rybníkem, zatoč nejprve doleva a potom doprava.

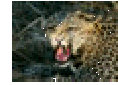
→ Gehe Richtung Kaiserpavillon - halte dich rechts.

Beim Affenhaus  angelangt, gehst du links ins Großkatzengehege!

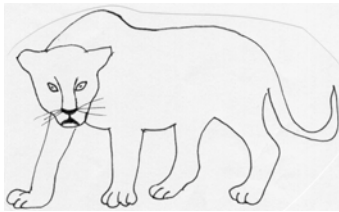


Běž směrem k císařskému pavilonu – drž se vpravo.

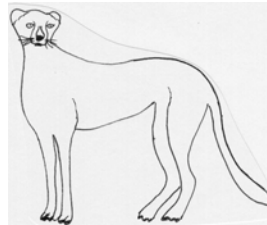
Za domem s opicemi se dej doleva k velkým kočkám!



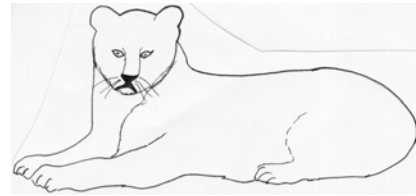
- ▶ Zeichne das richtige Fell ein:
- ▶ Namaluj správnou srst:



Jaguar



Gepard

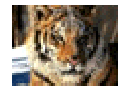


Tiger

14.) Beim „Kino“ vorbei, kommst du zu den Tigern!

Kolem "kina" přijdeš k tygrům!

- ▶ Können Tiger schwimmen?
- ▶ Umí tygř i plavat?

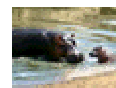


\_\_\_\_\_

15.) Verlasse das Großkatzengehege und gehe gerade zu den Flusspferden!

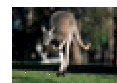
Opust' ohradu s kočkami a běž rovně k hrochům!

- ▶ Wie heißen Flusspferde auf lateinisch?
- ▶ Jak je jejich latinský název?



\_\_\_\_\_

16.) Gehe durch das Flusspferdhaus immer geradeaus, dann kommst du bei den Mandrills vorbei zu den Kängurus!



Běž hroším domečkem stále rovně kolem  
mandrilů ke klokanů m!

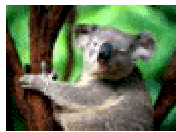
- ▶ Wie lange bleibt das Junge im Beutel der Mutter?
  - ▶ Jak dlouho zů stává mládě v kapse maminky?
- 

17.) Bei der ersten Querstraße bleibst du stehen und wartest  
auf die anderen Gruppen!

Wir gehen dann gemeinsam durch das Koalahaushaus!

U první křižovatky zů staneš stát a počkáš na  
ostatní skupiny!

Dál pů jdeme společně a podíváme se na koaly!



Viel Spaß bei der Rätselrallye und dem Beobachten der Tiere!



## Lösungen für die Rätselrallye durch den Tiergarten Schönbrunn

1.)	Biberratten
2.)	Nilgau Antilope, Axishirsch, Hirschziegen Antilope
3.)	900 kg
4.)	25 Jahre
5.)	Gemeinsamer Besuch des Regenwaldhauses
6.)	- Mensch, - 1919, - Weißrüssel Nasenbär, - 130, - Brillenbär, - 37 ;
7.)	4
8.)	Orang-Utan
9.)	Beobachtung der Seelöwen
10.)	Gemeinsamer Besuch des Elefantenhauses
11.)	Nördliches Eurasien, Südafrika, Indien
12.)	Von den Hyazinthen - blaue Farbe
13.)	Fellzeichnungen der Großkatzen kontrollieren!
14.)	Ja
15.)	Hippopotamus amphibius
16.)	ca. 6 Monate
17.)	Gemeinsamer Besuch des Koalahauses