

Vorwort zur Rallye durch den Tiergarten Schönbrunn

Teilnehmer: Die Kinder können alleine, in Zweiergruppen oder in größeren Gruppen die Rallye machen.

Bei der zweisprachigen Fassung der Rallye ist zu beachten, dass die Gruppen aus der gleichen Anzahl tschechischer und österreichischer Kinder bestehen sollte.

Material: z. B. *pro Gruppe:* einmal die Rallye auf einem Clip-Board befestigt, ein Stift zum Ausfüllen, pro Kind einen Bleistift und ein Zeichenblatt A5 (für die Zeichnung des Waldrapps)

Ablauf: Die Rallye durch den Tiergarten Schönbrunn beginnt beim Neptuntor. Durch die genaue Beschreibung ist es möglich, dass sich die Kinder frei im Tiergarten bewegen können.

Bei den Stopp-Schildern werden alle TeilnehmerInnen gestoppt, es wird zusammen gewartet und die dann beschriebenen „Häuser“ werden gemeinsam besichtigt.

Die Rallye zielt nicht auf ein Zeitlimit ab, im Gegenteil, die Kinder sollen die Fragen richtig beantworten aber auch genügend Zeit für das Beobachten der Tiere aufwenden. Die Auswertung der Rallye erfolgt nach der Anzahl der richtigen Fragen.

Dauer: Der Zeitrahmen für die Rallye beträgt ungefähr 1,5-2 Stunden, Pausen können beliebig eingelegt werden.

Ich habe die Rallye mit großem Erfolg im Rahmen des Cernet-Projektes mit unserer Partnerschule aus Brünn ausprobiert.

Es nahmen 8 Gruppen zu je 6 Kindern daran teil. Die TeilnehmerInnen der einzelnen Gruppen erkannten sich durch Namensschilder in der Form eines Tieres, das sie um den Hals trugen.

Viel Spaß bei der Durchführung Eva Moser

Die Bilder des Regenwaldhauses wurden dankenswerterweise vom Tiergarten Schönbrunn zur Verfügung gestellt.

Rätselrallye



durch den



Tiergarten Schönbrunn

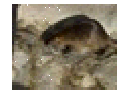


Wir beginnen die Rätselrallye beim Neptun-Eingang des Tiergartens !

Name:

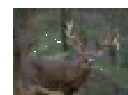
1.) Geh zu den Nutrias!

> Zu welcher Familie gehören die Nutrias?



2.) Folge dem Weg bis zu dem Hirschgehege!

> Welche Tiere leben da?



3.) Gehe bei der Abzweigung rechts bis zu den Hausbüffeln!

> Wie schwer kann ein Hausbüffel werden?

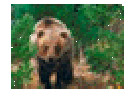


- 4.) Im nächsten Gehege, das du auf dieser Seite sehen kannst, leben die Halsbandpekari!
- > Wie alt können sie werden?
-

- 5.) Gehe am Streichelzoo links vorbei bis zum Regenwaldhaus. Dort treffen wir uns alle beim Totempfahl.



- 6.) Nimm den Weg entlang der Bärengehege und schreibe auf:



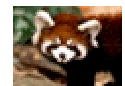
- > Der Feind des Syrischen Braunbären ist der

- > Eisbären sind erstmals in einem Zoo gezüchtet worden.



>>> Halte dich links > links > links>den Berg hinauf!

- > Nasua narica heißt:



- > Kleine Pandas gibt es in Zoos.

>>> Drehe dich um und gehe in die „Höhle“!

- > Hier leben die

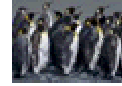


Sie werden Jahre alt.

7.) Gehe den Weg entlang, dann kommst du zu den Pinguinen!

„Kleider machen Leute“

> Wie viele Schichten gibt es bis zum Skelett des Pinguins?



8.) Quere den Platz!

> Welche Affen leben in dem verglasten Außengehege?

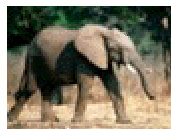


> Mach einen Handvergleich am Modell!

9.) Wenn du möchtest, dreh dich um und schau dir die Seelöwen an! (Stufen hinauf)



10.) Folge dem Elefantenwege bis zum Elefantenhaus!



11.) Gehe links durch das „Greifvogelgehege“!

> Wo leben die *Philomachus pugnax*?

> Zeichne den Waldkrapp und schreibe deinen Namen auf das Zeichenblatt!

12.) Wenn du das Gehege verlassen hast, begrüßen dich die Hyazintharas!

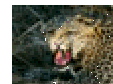
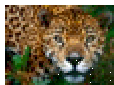
> Woher kommt der Name dieses Vogels?



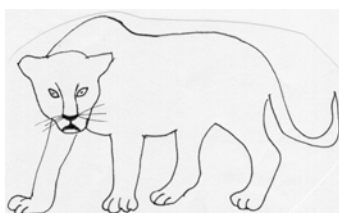
13.) Gehe den Weg zwischen Vogelhaus und Teich entlang < wende dich zuerst nach links <----- und dann nach rechts -----> .

>>> Gehe Richtung Kaiserpavillon > halte dich rechts.

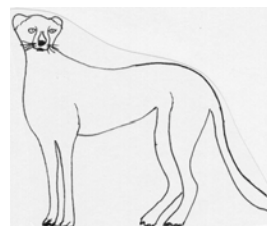
Beim Affenhaus  angelangt, gehst du links ins Großkatzengehege!



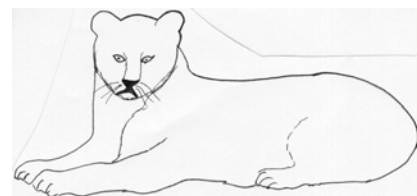
> Zeichne das richtige Fell ein:



Jaguar



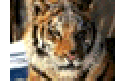
Gepard



Tiger

14.) Beim „Kino“ vorbei, kommst du zu den Tigern!

> Können Tiger schwimmen?



15.) Verlasse das Großkatzengehege und gehe gerade zu den Flusspferden!

> Wie heißen Flusspferde auf lateinisch?



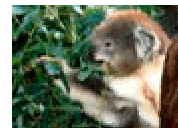
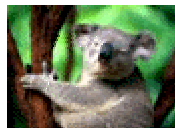
16.) Gehe durch das Flusspferdhaus immer geradeaus, dann kommst du bei den Mandrills vorbei zu den Kängurus!

> Wie lange bleibt das Junge im Beutel der Mutter?



17.) Bei der ersten Querstraße bleibst du stehen und wartest auf die anderen Gruppen!

Wir gehen dann gemeinsam durch das Koalahaush!



Viel Spaß bei der Rätselrallye und dem Beobachten der Tiere!

Lösungen für die Rätselrallye durch den Tiergarten Schönbrunn

1.)	Biberratten
2.)	Nilgau Antilope, Axishirsch, Hirschziegen Antilope
3.)	900 kg
4.)	25 Jahre
5.)	Gemeinsamer Besuch des Regenwaldhauses
6.)	- Mensch, - 1919, - Weißrüssel Nasenbär, - 130, - Brillenbär, - 37 ;
7.)	4
8.)	Orang-Utan
9.)	Beobachtung der Seelöwen
10.)	Gemeinsamer Besuch des Elefantenhauses
11.)	Nördliches Eurasien, Südafrika, Indien
12.)	Von den Hyazinthen - blaue Farbe
13.)	Fellzeichnungen der Großkatzen kontrollieren!
14.)	Ja
15.)	Hippopotamus amphibius
16.)	ca. 6 Monate
17.)	Gemeinsamer Besuch des Koalahauses