

Lückentext

Lies dir den Text durch und setze in die Lücken das jeweils richtige Wort aus dem Kästchen unten.

Die Spinnen

Das Spinnenjahr beginnt im _____. Sobald es _____ wird, kann man überall Spinnen herumlaufen sehen. Sie suchen sich einen _____. Hat ein Männchen ein _____ gefunden, beginnt er mit der _____. Er will dabei zeigen wie _____ er ist. Nach der _____ spinnt das Weibchen einen Eikokon. In diesen legt sie ihre _____ ab, damit sie geschützt sind. Nach einiger Zeit _____ aus den Eiern die Jungspinnen. Viele fliegen an einem Faden durch die _____. Alle Spinnen sind _____. Wo sie landen beginnen sie sofort mit der Jagd nach _____. Manche Spinnen bauen für den Beutefang ein _____. Spinnen haben auch viele _____. _____, Eidechsen Frösche und größere Insekten fressen Spinnen. Alle Spinnen haben einen

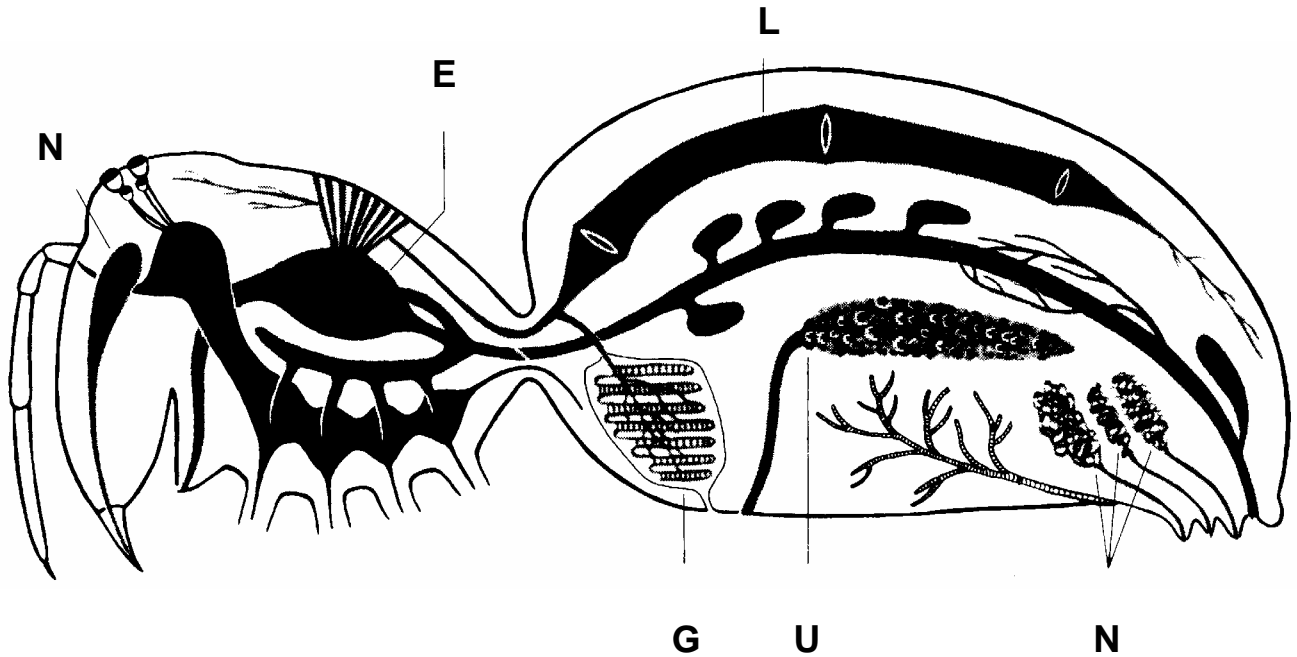
_____ Körper. Am Vorderkörper hat die Spinne zwei _____ und _____ Beine. Die meisten Spinnen haben _____ Augen. Spinnen beißen mit ihren _____. Damit lähmen oder töten sie ihre _____. Die Haut der Spinnen ist fest. Um wachsen zu können müssen sie sich _____. Bevor sie sich häuten bilden sie eine neue Haut unter der alten. Am Hinterleibsende haben Spinnen _____, aus denen die Seidenfäden heraus kommen. Die _____ brauchen die Spinnen für den Netzbau, als Flugfaden, für ihren Kokon, um eine Wohnröhre auszukleiden oder um ihre Beute damit einzuwickeln.

- | | | | | |
|----------------|--------------|----------------|------------------|----------------|
| 1. Feinde | 2. schlüpfen | 3. Seidenfäden | 4. zweigeteilten | 5. acht |
| 6. Spinnwarzen | 7. toll | 8. Frühling | 9. Beute | 10. Giftklauen |
| 11. warm | 12. Weibchen | 13. Paarung | 14. Luft | 15. Balz |
| 16. Insekten | 17. Taster | 18. Eier | 19. acht | 20. häuten |
| 21. Netz | 22. Räuber | 23. Partner | 24. Vögel | |

Lösung: 8, 11, 23, 12, 15, 7, 13, 18, 2, 14, 22, 16, 21, 1, 24, 4, 17, 5, 19, 10, 9, 20, 6, 3

Der innere Bau einer Spinne

Lies dir die einzelnen Texte durch und ordne sie den Pfeilen an der Spinne zu. Trage anschließend die entsprechenden Buchstaben der Pfeile in die Tabelle unten ein. Wie heißt das Lösungswort?



Text 1: Herz

Das Herz ist schlauchförmig und liegt oben im Hinterleib. Es besitzt an jeder Seite ca. 2-3 kurze Spalten, durch die das Blut hineinströmt. Durch zusammenziehen des Herzschlauches fließt das Blut vorne und hinten hinaus.

Text 2: Eierstöcke

Das erwachsene Weibchen hat auf der Bauchseite am Ende des Hinterleibs große Eierstöcke, in denen sie viele Eier (bis zu 200) produziert. Deshalb schwillt der Hinterleib kurz vor der Eiablage sehr an.

Text 3: Spinndrüsen

Jede Spinne hat verschiedene Typen von Spinndrüsen, mit denen sie die verschiedensten Arten von Fäden herstellen kann. Sie alle münden in den Spinnspulen auf den Spinnwarzen.

Text 4: Buchlungen

Besondere Atemorgane der Spinnen. Sie liegen auf der Bauchseite des Hinterleibs, kurz nach der Verbindung zum Vorderkörper. Ihr buchartiger Aufbau gibt ihnen ihren Namen.

Text 5: Saugmagen

Der Saugmagen hängt an großen Muskeln im Vorderkörper. Wenn diese zusammengezogen werden, weitet sich der Magen und die vorverdaute Nahrung wird automatisch eingesaugt.

Text 6: Giftdrüsen

Sie liegen im Vorderkörper der Spinne, nahe der Augen. In ihnen wird das Gift hergestellt, welches durch einen Kanal in die Giftklauen geleitet wird. An den Spitzen tritt es aus und kann so in die Beute gespritzt werden.

T1	T2	T3	T4	T5	T6

Lösungswort:

Lösung: LUNGEN