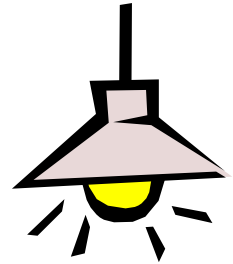
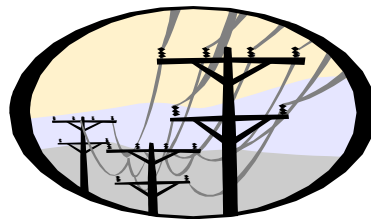


Der elektrische Strom

Der elektrische Strom wird in K_____ erzeugt.
Die Maschinen, die den Strom herstellen, heißen
_____. Sie funktionieren wie der Dynamo auf
einem Fahrrad. Es gibt:

- _____
- _____
- _____
- _____
- _____



Es gibt Materialien, die Strom leiten. Sie heißen _____.
Die besten Leiter sind aus Metall.

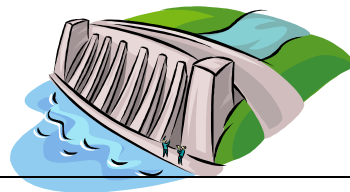
Es gibt Materialien, die Strom nicht leiten. Sie heißen
_____. Isolatoren können aus Plastik, Gummi,
Holz, Glas oder Leder sein.



Die Menge Strom, die ein elektrisches Gerät verbraucht,
wird in _____ gemessen (1000 Watt = 1 kW).



Es gibt _____ (Akku, Batterie), _____
(Kabel) und _____ (Lampe, Computer,
Fernseher, Handy).



Watt, Atomkraftwerke, Generatoren, Stromquellen, Leiter,
Solaranlagen, Kraftwerken, Isolatoren, Stromverbraucher,
Wasserkraftwerke, Stromleiter, Dampfkraftwerke,
Windgeneratoren

