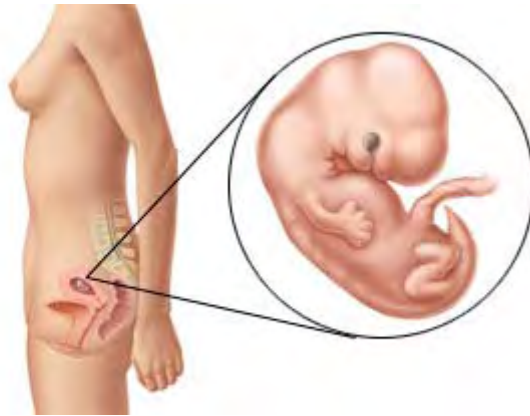


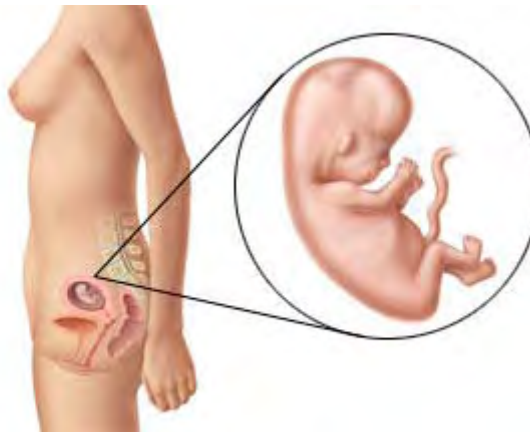
Die Entwicklung eines Babys

1.-2. Monat



Das Herz beginnt zu schlagen. Arme und Beine zu knospen. Das Ungeborene hat nur ein paar Gramm und ist ungefähr 3,5 cm groß.

3. Monat



Das Baby ist ca. 30 Gramm schwer und ca. 8 cm groß. Es hat schon alle lebenswichtigen Organe. Obwohl es noch so klein ist, regt und rührt sich das kleine Wesen schon.

Der Arzt kann sogar die Herztöne abhören.

4.-7. Monat



Zu Beginn des 4. Monats ist die Gebärmutter etwa so groß wie eine Honigmelone. Das Baby hat bereits Gesichtszüge und Augenlider. Die Haut selbst wird von einer schützenden Fettschicht überzogen. Diese ermöglicht später ein leichteres Gleiten aus dem Geburtskanal. Das Baby wächst, es bekommt Fingernägel und kann schon Geräusche hören. Es ist ca. 26 cm groß und wiegt 500 g.

8. und 9. Monat



In den letzten Wochen nimmt das Baby vor allem an Gewicht zu. Die Lungenreifung ist abgeschlossen. Es wird jetzt eng im Bauch der Mutter. Man kann es sehen. Das Baby misst ca. 48 cm bis 54 cm und wiegt 2 800 g bis 4 000 g.

Schwangerschaft - Entwicklung

Buben wachsen zu Männern heran. Sie bekommen eine tiefere Stimme, einen Bart und die Schultern werden breiter.

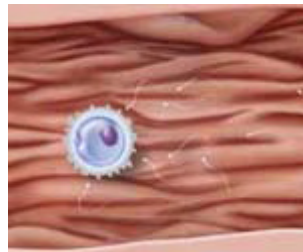
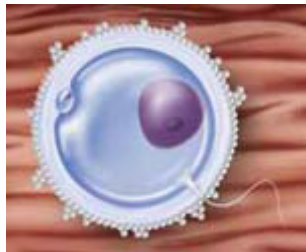
Mädchen wachsen zu Frauen heran. Ihre Brüste wachsen und werden rund. Sie bekommen einen Busen.

In den männlichen *Geschlechtsteilen* werden Samen erzeugt, in den weiblichen *Geschlechtsteilen* reifen die Eier heran.

Wird nun ein weibliches Ei von einem männlichen Samen befruchtet, entsteht neues Leben. Ein Baby wächst im Bauch der Mutter heran. Es liegt gut geschützt in einem „Luftballon“, der Gebärmutter. Die Gebärmutter wächst mit dem Kind mit.

Nach ca. 9 Monaten kommt das Baby durch die Scheide zur Welt.

Manchmal ist das aber zu gefährlich, dann wird operiert. Das nennt man dann Kaiserschnitt.



Die beim *Geschlechtsverkehr* in die *Vagina* gelangten Spermien wandern durch die *Gebärmutter* bis zu der reifen *Eizelle*. Dort verschmelzen sie miteinander.

Schwangerschaft - Entwicklung

Buben wachsen zu heran. Sie bekommen eine tiefere, einen und die Schultern werden

Mädchen wachsen zu heran. Ihre Brüste wachsen und werden rund.

Sie bekommen einen

In den männlichen Geschlechtsteilen werden erzeugt, in den weiblichen Geschlechtsteilen reifen die heran.

Wird nun ein Ei von einem Samen befruchtet, entsteht neues Leben. Ein wächst im Bauch der Mutter heran. Es liegt gut geschützt in einem „Luftballon“, der.....

Die Gebärmutter wächst mit dem Kind mit.

Nach ca. 9 kommt das Baby durch die Scheide zur Welt.

Manchmal ist das aber zu gefährlich, dann wird operiert. Das nennt man dann

Monaten, Busen, Bart, Baby, Männern, breiter, Samen, Frauen, Stimme, Eier, weibliches, Kaiserschnitt, männlichen, Gebärmutter

Ein Mensch wächst heran

Neugeborene werden von der Mutter gestillt.

Säuglinge sind auf die Hilfe Erwachsener angewiesen.

Kleinkinder lernen sprechen, sitzen, essen und gehen.

Mit ungefähr sieben Jahren werden sie **Schulkinder**.

Zwischen 11 und 13 Jahren verändert sich bei den **Jugendlichen** der Körper = **Pubertät**.

Mit 18 Jahren sind sie **Erwachsene**.

Ein Mensch wächst heran

_____ werden von der Mutter gestillt.

_____ sind auf die Hilfe Erwachsener angewiesen.

_____ lernen sprechen, sitzen, essen und gehen.

Mit ungefähr sieben Jahren werden sie _____ .

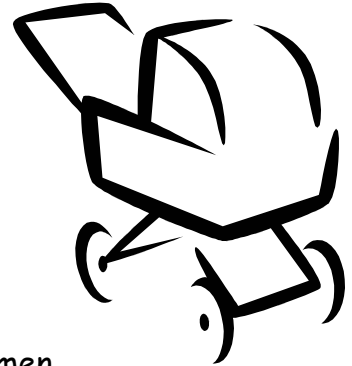
Zwischen 11 und 13 Jahren verändert sich bei den _____

der Körper = Pubertät.

Mit 18 Jahren sind sie _____.



Mein Babysteckbrief



ist am _____

im _____ zur Welt gekommen.

_____ wog _____ kg _____ dag und war

_____ cm groß.

Die Eltern heißen _____.