

Schwarzer Peter

Schwarzer
Peter

Wörter mit „ss“



Nuss



Fass



Schloss



Schlüssel



Klasse



Messer



Tasse



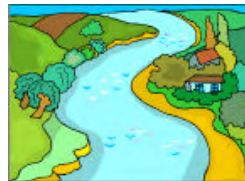
Sessel



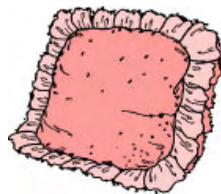
Wasser



Fluss



Kissen



Lotto (Grundplatte)

Nuss	Fass	Schloss
Schlüssel	Klasse	Messer
Wasser	Fluss	Kissen
Tasse	Sessel	Schüssel

Deckblatt (Auf der Rückseite ist das große Bild mit dem Eisläufer!)

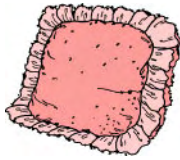


Deckblatt (Auf der Rückseite sind die Bilder).



Setzleiste

<p>Setzleiste:</p> <p>„ss“</p>	 <p>□</p>	 <p>◇</p>
	<p>Fass</p> <p>□</p>	<p>Fluss</p> <p>◇</p>
	<p>Der Wein ist im ***.</p> <p>□</p>	<p>Auf dem *** fahren Schiffe.</p> <p>◇</p>



Kissen



Klasse



Messer



Ich schlafe auf
einem ***.



In der *** sind
viele Kinder.



Ich schneide
mit dem ***.





Nuss

Schloss

Schlüssel



Das
Eichhörnchen
frisst eine ***.



Der König
wohnt im ***.



Zum
Aufsperren
brauche ich
einen ***.





Schüssel



Sessel



Tasse



Der Salat ist in
der ***.



Ich sitze auf
dem ***.



Ich trinke Milch
aus der ***.



Einzahl – Mehrzahl (Ordnungsübung)

eine Nuss	viele Nüsse
ein Fass	viele Fässer
ein Kuss	viele Küsse
ein Schloss	viele Schlösser
ein Schuss	viele Schüsse
ein Fluss	viele Flüsse
ein Pass	viele Pässe

Rätsel

Was frisst das
Eichhörnchen
gerne?

Wo ist der
Wein?

Wo wohnt der
König?

Nüsse

im Fass

im Schloss

Was brauchst
du zum
Aufsperren?

Wo sind die
Kinder?

Was braucht
Mama zum
Schneiden?

einen
Schlüssel

in der
Klasse

ein Messer

Der Elefant
hat einen
langen?

Was brauchen
alle
Lebewesen?

Wo fahren
Schiffe?

Rüssel

Wasser

auf dem
Fluss

Worauf kann
ich schlafen?

Woraus trinkt
Mama Kaffee?

Worauf kann
ich sitzen?

auf dem
Kissen

aus einer
Tasse

auf einem
Sessel

Was braucht
der Fisch zum
Schwimmen?

Was wird auf
dem
Flughafen
kontrolliert?

Wo ist der
Salat?

Flossen

der Pass

in der
Schüssel

Wer repariert
ein kaputtes
Schloss?

Worin kocht
die Hexe ihren
Zaubertrank?

Worin bewahrt
Susi ihr Geld
auf?

der
Schlosser

in einem
Kessel

in einer
Kassa

Namenwort – Tunwort (rote, blaue Kluppen oder Büroklammern)

Namenwort – blau Tunwort - rot	
PASS	
NUSS	
KÜSSEN	
FASS	
PRESSEN	
KUSS	
FLOSSEN	
SCHÜSSEL	
SESSEL	
MESSEN	
TASSE	
KISSEN	
FRESSEN	
GASSE	

Namenwort – blau Tunwort - rot	
SCHLOSS	
SCHUSS	
SCHLÜSSEL	
KLASSE	
MESSER	
ESSEN	
LASSEN	
KESSEL	
FASSEN	
PASSEN	
RÜSSEL	
KASSA	
SCHLOSSER	
WASSER	

Stöpselkarte: Namenwort - Tunwort

Namenwort Tunwort	Namenwort	Tunwort
KESSEL		
RÜSSEL		
KASSA		
SCHLOSSER		
SCHLOSS		
KÜSSEN		
WASSER		
WISSEN		
PASSEN		
FLUSS		
GASSE		
FASSEN		
KISSEN		
TASSE		

Namenwort Tunwort	Namenwort	Tunwort
SESSEL		
SCHÜSSEL		
SCHLÜSSEL		
FLOSSEN		
MESSEN		
PASS		
MÜSSEN		
NUSS		
PRESSEN		
FASS		
ESSEN		
SCHLOSS		
FRESSEN		
KLASSE		

Richtig oder falsch (Stöpselkarte)

Richtige und falsche Sätze!	richtig	falsch
Der Elefant hat einen kurzen Rüssel.		
Das Eichhörnchen frisst eine Nuss.		
Der König wohnt in einem Schloss.		
In der Schüssel ist frisches Obst.		
In einer Klasse sind viele Mäuse.		
Der Schlosser repariert das Auto.		
Die Blumen brauchen Wasser.		
Auf dem Fluss fahren große Schiffe.		
Ich schlafe auf einem weichen Kissen.		
Der Fisch hat keine Flossen.		

Richtige und falsche Sätze (Büroklammern)

Markiere richtige Sätze mit einer Klammer!



Die Nuss ist hart.

Die Nuss ist weich.

Die Nuss hat eine Schale.

Die Maus frisst eine Nuss.

Die Nuss wächst unter der Erde.

Markiere richtige Sätze mit einer Klammer!



Auf dem Fluss fahren Schiffe.

Auf dem Fluss fahren Autos.

Im Fluss sind viele Fische.

Die Donau ist ein großer Fluss.

Der Fischer fischt im Fluss.

Markiere richtige Sätze mit einer Klammer!



In der Klasse sind viele Kinder.

In der Klasse ist kein Lehrer.

In der Klasse wird fleißig gelernt.

In der Klasse ist ein Pferd.

In der Schule sind viele Klassen.

Markiere richtige Sätze mit einer Klammer!



Im Schloss sind viele Zimmer.

Ein Schloss ist sehr groß.

Ein Schloss hat viele Fenster.

Der Prinz wohnt im Schloss.

Das Schloss hat kein Dach.

Markiere richtige Sätze mit einer Klammer!



Ich sitze auf dem Sessel.

Ich schlafe auf dem Sessel.

Ich koche auf dem Sessel.

Der Sessel ist aus Holz.

Der Sessel steht in der Küche.

Markiere richtige Sätze mit einer Klammer!



Die Menschen brauchen Wasser.

Die Tiere brauchen Wasser.

Die Blumen brauchen Wasser.

Das Wasser ist trocken.

Das Wasser ist nass.

Markiere richtige Sätze mit einer Klammer!



Im Fass kann Wasser sein.

Im Fass kann Wein sein.

Im Fass kann Saft sein.

Im Fass kann ein Esel sein.

Das Fass ist aus Holz.

Markiere richtige Sätze mit einer Klammer!



In der Tasse kann Milch sein.

In der Tasse kann Tee sein.

In der Tasse kann eine Blume sein.

In der Tasse kann Kaffee sein.

In der Tasse kann ein Affe sein.

Büroklammern

der	Nuss
die	
das	
der	Fass
die	
das	
der	Kuss
die	
das	
der	Biss
die	
das	
der	Schloss
die	
das	
der	Schuss
die	
das	
der	Schlüssel
die	
das	
der	Klasse
die	
das	
der	Messer
die	
das	

der	Rüssel
die	
das	
der	Schlosser
die	
das	
der	Wasser
die	
das	
der	Fluss
die	
das	
der	Kissen
die	
das	
der	Tasse
die	
das	
der	Sessel
die	
das	
der	Schüssel
die	
das	
der	Kessel
die	
das	

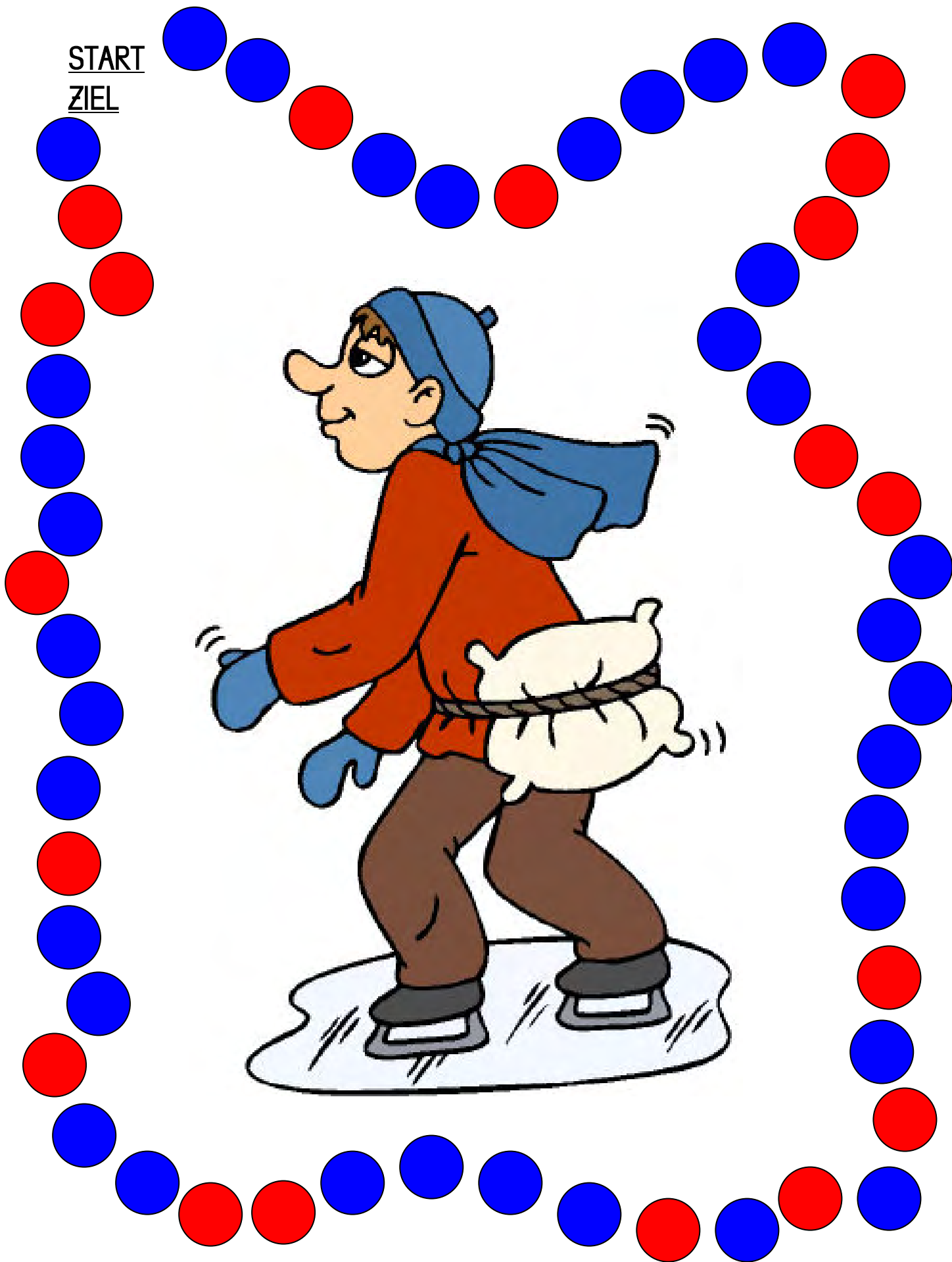
Wortkarten für Würfelspiel:

Arbeitsauftrag: „Buchstabiere das Wort!“

Nuss	Klasse
Fass	Messer
Kuss	Kessel
Biss	Rüssel
Schloss	Kassa
Schuss	Schlosser
Schlüssel	Wasser

Fluss	messen
Gasse	müssen
Kissen	pressen
Tasse	fressen
Sessel	essen
Schüssel	lassen
Flossen	fassen

START
ZIEL



Laufdiktat

Mama gibt das Obst in eine Schü**ss**el.

Im Wohnzimmer steht ein bequemer **Sess**el.

Ich trinke Milch aus der **Tass**e.

Auf dem Bett liegt ein weiches **Kiss**en.

Meine Mama schneidet mit dem **Mess**er.

Zerschnittene Sätze

Auf	dem	Fluss	fahren	viele	Schiffe.
-----	-----	-------	--------	-------	----------

Der	König	wohnt	in	einem	Schloss.
-----	-------	-------	----	-------	----------

In	der	Klasse	sind	brave	Kinder.
----	-----	--------	------	-------	---------

Der	Elefant	hat	einen	langen	Rüssel.
-----	---------	-----	-------	--------	---------