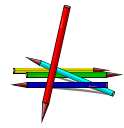


R1



10 Buntstifte

10 Buntstifte werden gebündelt. Auf dem Tisch liegen 46 Buntstifte.

- Wie viele Bündel können gebildet werden?
- Wie viele Stifte bleiben übrig?

L1

$$c) \quad 10 \text{ in } 46 = 4 \times (6)$$

Es können 4 Bündel gebildet werden.

$$b) \quad \text{Es bleiben } 6 \text{ Stifte übrig.}$$

R2



5 €

Eine Ball kostet 5 €. Klaus hat 46 €.

- Wie viele Bälle kann er kaufen?
- Wie viel Geld bleibt ihm übrig?

L2

$$5 \text{ in } 46 = 9 \times (1)$$

$$a) \quad \text{Er kann } 9 \text{ Bälle kaufen.}$$

$$b) \quad \text{Es bleibt ihm } 1 \text{ € übrig.}$$

R3



29 Äpfel

Eine Mutter hat 29 Äpfel gekauft. Auf jeden Teller gibt sie 3 Äpfel.

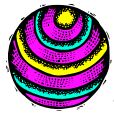
- Wie viele Teller braucht sie?
- Wie viele Äpfel bleiben ihr übrig?

L3

$$3 \text{ in } 29 = 9 \times (2)$$

- Sie braucht 9 Teller.
- 2 Äpfel bleiben ihr übrig.

R4



4 €



3 €

Ein Ball kostet 4 €. Die Frau Lehrerin kauft für das Sportfest 9 Stück. Dann kauft sie noch 8 Federballspiele um günstige 3 € pro Spiel.  
Wie viel muss sie bezahlen?

L4

$$4 \text{ €} \cdot 9 = 36 \text{ €}$$

$$3 \text{ €} \cdot 8 = 24 \text{ €}$$

$$36 \text{ €} + 24 \text{ €} = 60 \text{ €}$$

Die Frau Lehrerin muss 60 € bezahlen.

R5



$$1 \text{ € } 40 \text{ c} - 2 \text{ € } 45 \text{ c} - 1 \text{ € } 98 \text{ c}$$

Karin isst eine Leberknödelsuppe um **1 € 40 c**, ein Paar Würstel um **2 € 45 c** und einen Kuchen um **1 € 98 c**.

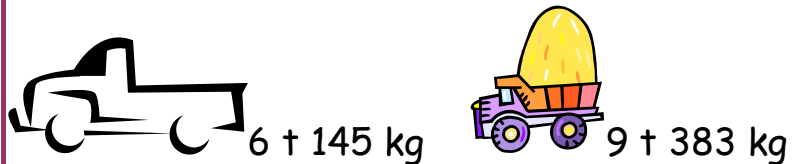
Wie viel muss sie bezahlen?

L5

$$\begin{array}{r} 1 \text{ € } 40 \text{ c} \\ 2 \text{ € } 45 \text{ c} \\ \underline{1 \text{ € } 98 \text{ c}} \\ 5 \text{ € } 83 \text{ c} \end{array}$$

Karin muss 5 € 83 c bezahlen.

R6



$$6 \text{ t } 145 \text{ kg}$$

$$9 \text{ t } 383 \text{ kg}$$

Ein LKW ist ohne Fracht **6 t 145 kg** schwer. Nun wird er beladen und wiegt insgesamt **9 t 383 kg**.

Wie schwer ist die Last?

L6

$$\begin{array}{r} 9 \text{ t } 383 \text{ kg} \\ - 6 \text{ t } 145 \text{ kg} \\ \hline 3 \text{ t } 238 \text{ kg} \end{array}$$

Die Last wiegt 3t 238 kg.

R7



Max hat für die Ferienreise **748 €** gespart. Nach der Reise hat er nur noch **219 €**.

Wie viel hat er auf der Reise ausgegeben?

L7

$$\begin{array}{r} 748 \text{ €} \\ - 219 \text{ €} \\ \hline 529 \text{ €} \end{array}$$

Max hat 529 € ausgegeben.

R8



128



234

Der Förster lässt in seinem Forstgebiet

**128** Buchen und **234** Fichten fällen.

Wie viele Bäume werden insgesamt gefällt?

L8

$$\begin{array}{r} 128 \\ + 234 \\ \hline 362 \end{array}$$

Insgesamt wurden 362 Bäume gefällt.

R9



Die Schüler in Altenburg haben im Vorjahr Altmaterial im Wert von 845 € gesammelt, in diesem Jahr waren es 986 €.

Um wie viel war der Betrag in diesem Jahr höher?

L9

$$\begin{array}{r} 986 \text{ €} \\ - 845 \text{ €} \\ \hline 141 \text{ €} \end{array}$$

Der Betrag war um 141 € höher.

R10

45 € 34c



22 € 66 c    18 € 19 c

Drei Buben sparen auf einen neuen Fußball, der 92 € kostet. Erwin hat 45 € 34 c, Fritz hat 22 € 66 c und Walter hat 18 € 19 c. Die Buben geben ihr Geld zusammen.

Können sie jetzt den neuen Fußball kaufen?

L10

$$\begin{array}{r} 45 \text{ € } 34 \text{ c} \\ 22 \text{ € } 66 \text{ c} \\ \hline 18 \text{ € } 19 \text{ c} \\ 86 \text{ € } 19 \text{ c} \end{array}$$

Nein, sie können den Fußball noch nicht kaufen.

R11



4 €



38 €

Eine Liftfahrt auf den Gamskogel kostet 4 €. Für eine Gruppe Schifahrer legt Toni 38 € hin.

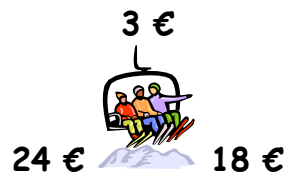
- Wie viele Karten erhält er?
- Wie viel Geld bekommt er zurück?

L11

$$4 \text{ € in } 38 \text{ €} = 9 (2)$$

- Er erhält 9 Karten.
- Er bekommt 2 € zurück.

R12



Eine Fahrt mit dem Leitlift kostet 3 €. Eine Mädchengruppe kauft um 24 € Karten, eine Bubengruppe kauft um 18 € Karten.  
Wie viele Kinder fahren nun mit dem Lift?

L12

$$3 \text{ € in } 24 \text{ €} = 8 \times (= \text{Mäd.})$$

$$3 \text{ € in } 18 \text{ €} = 6 \times (= \text{Bub.})$$

$$8 + 6 = 14$$

Es fahren 14 Kinder fahren mit dem Lift.

R1

8 Stunden  7 Tage

Ein Holzfäller arbeitet täglich 8 Stunden.

Wie viele Stunden hat er in 7 Tagen gearbeitet?

L1

$$7 \cdot 8 = 56$$

In 6 Tagen hat er 56 Stunden gearbeitet.

R2

 124 kg 124 kg 124 kg 124 kg

Familie Stein hat 124 kg Alteisen gesammelt.

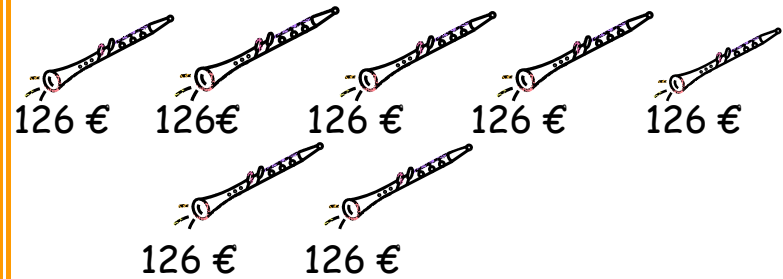
Wie viele kg haben 4 Familien gesammelt, wenn jede dieser 4 Familien so viel wie Familie Stein gesammelt hat?

L2

$$\begin{array}{r} 124 \text{ kg} \cdot 4 \\ \hline 496 \text{ kg} \end{array}$$

Vier Familien haben 496 kg Alteisen gesammelt.

R3



Eine Klarinette kostet **126 €**. Eine Musikkapelle benötigt Klarinetten.

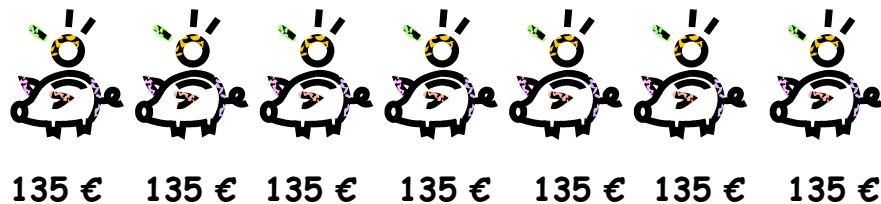
Wie viel Geld benötigt diese Musikkapelle?

L3

$$\begin{array}{r} 126 \text{ €} \cdot 7 \\ \hline 882 \text{ €} \end{array}$$

Die Musikkapelle benötigt 882 €.

R4



Bei der Abrechnung stellt der Kassier fest, dass 7 Mitglieder den Vereinsbeitrag von 135 € noch nicht bezahlt haben.

Wie viel Geld fehlt dem Kassier?

L4

$$\begin{array}{r} 135 \text{ €} \cdot 7 \\ \hline 945 \text{ €} \end{array}$$

Dem Kassier fehlen 945 €.



R5



976 Menschen

Von den 976 Einwohnern von Gars sind 692 Erwachsene.

Wie viele Kinder und Jugendliche sind in dem Ort?

L5

$$\begin{array}{r} 976 \\ - 692 \\ \hline 284 \end{array}$$

In dem Ort sind 284 Kinder und Jugendliche.

R6



29 €

Toni hat einen Onkel in Amerika. Tonis Großmutter telefoniert mit dem Onkel 4 Minuten. Eine Gesprächsminute nach Amerika kostet 43 c. Wie teuer war das Telefongespräch?

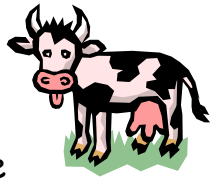
L6

$$\begin{array}{r} \underline{43 \text{ c} \cdot 4} \\ 172 \text{ c} = 1 \text{ € } 72 \text{ c} \end{array}$$

Das Gespräch kostete 1 € 72 c.

R7

4 Beine



Auf einer Weide grasen Kühe. Gerda zählt 36 Beine.

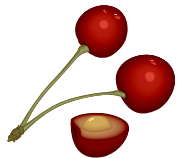
Wie viele Kühe grasen auf dieser Weide?

L7

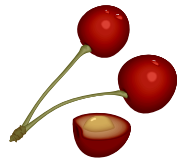
$$4 \text{ B in } 36 \text{ B} = 9 \times$$

Auf der Wiese grasen 9 Kühe.

R8



396 kg



396 kg

Im vorigen Jahr hat ein Bauer 396 kg Kirschen geerntet. Heuer hat er **doppelt** soviel geerntet.

Wie viele kg hat der Bauer heuer geerntet?

L8

$$\begin{array}{r} 396 \text{ kg} \cdot 2 \\ \hline 792 \text{ kg} \end{array}$$

Der Bauer hat im heurigen Jahr 792 kg Kirschen geerntet.

R9

 265 kg  265 kg  265 kg  195 kg

Im vorigen Jahr hatte Bauer Kunz **265 kg** Äpfel geerntet. Heuer hat er **dreimal** soviel und dazu noch **195 kg** mehr geerntet.

Wie viel kg hat der Bauer in diesem Jahr geerntet?

L9

265 kg . 3 €  
795 kg

795 kg  
195 kg  
990 kg

Heuer erntete Bauer Kunz 990 kg Äpfel.

R10

 145kg  145kg  145kg  145kg  225 kg

Im vorigen Jahr erntete Bauer Severin **145 kg** Erdbeeren. Heuer hat er **viermal** soviel und noch **225 kg** mehr geerntet.

Wie viel kg hat der Bauer in diesem Jahr geerntet?

L10

145 kg . 4  
580 kg

580 kg  
225 kg  
805 kg

Bauer Severin hat heuer 805 kg Erdbeeren geerntet.

R11



36 €



18 €

Eine Fahrt nach Imst kostet 36 € für Erwachsene und 18 € für Kinder.

9 Erwachsene und 1 Kind fahren mit dem Zug.

Wie viel zahlen alle zusammen?

L11

$$\begin{array}{r} 36 \text{ €} \cdot 9 \\ \hline 324 \text{ €} \end{array}$$

$$324 \text{ €} + 18 \text{ €} = 342 \text{ €}$$

Alle zusammen zahlen 342 €.

R12



Eine Fahrt mit dem Leitlift kostet 6 €. Eine Mädchengruppe kauft 7 Karten.

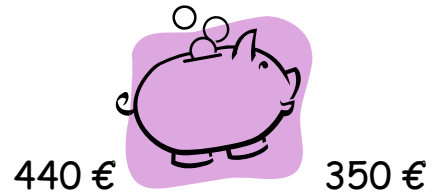
Wie viele muss die Mädchengruppe insgesamt bezahlen?

L12

$$6 \text{ €} \cdot 7 = 42 \text{ €}$$

Die Mädchengruppe muss insgesamt 42 € bezahlen.

R1



Frau Danek hat 440 € gespart. Sie legt noch 350 € dazu.

Wie viel Geld hat Frau Danek auf ihrem Sparbuch?

L1

440 €  
350 €  
 790 €

Frau Danek hat 790 € auf ihrem Sparbuch.

R2



Sissi bekommt von ihrer Oma 220 € zum Geburtstag. Ihr Opa schenkt ihr 460 €.

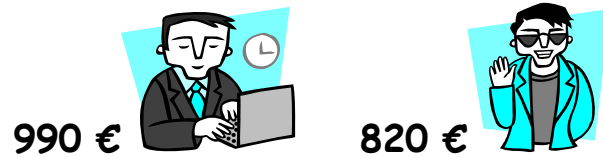
Wie viel Geld kann das Mädchen auf die Bank tragen?

L2

220 €  
460 €  
 680 €

Das Mädchen kann 680 € auf die Bank tragen.

R3



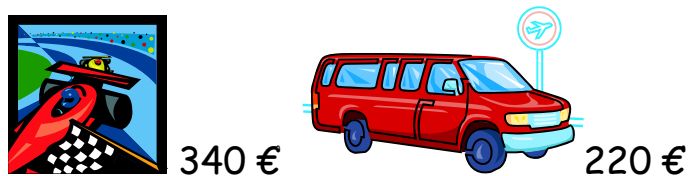
Herr Seiler hat 990 €. Er borgt Herrn Wallner für die Weihnachtsgeschenke 820 €.  
Wie viel Geld bleibt Herrn Seiler für das Weihnachtsgeschenk für seine Frau übrig?

L3

$$\begin{array}{r} 990 \text{ €} \\ - 820 \text{ €} \\ \hline 170 \text{ €} \end{array}$$

Herrn Seiler bleiben noch 170 € übrig.

R4



Toni hat 890 € gespart. Er gibt für eine Autorennbahn 340 € und für das rote Spezialrennauto 220 € aus.  
Wie viel Geld hat der Bub noch?

L4

$$\begin{array}{r} 220 \text{ €} \\ 340 \text{ €} \\ \hline 560 \text{ €} \end{array} \qquad \begin{array}{r} 890 \text{ €} \\ - 560 \text{ €} \\ \hline 330 \text{ €} \end{array}$$

Der Bub hat noch 330 €.

R5



440 €



330 €



110 €

Julia hat 440 €. Ihr Bruder Lukas hat 330 €. Sie bekommen von Oma Helga zusammen noch 110 €.

Wie viel Geld haben die Kinder gemeinsam?

L5

440 €

330 €

110 €

880 €

Die Kinder haben gemeinsam 880 €.

R6



170 €



310 €

Pauli bekommt 170 € von seiner Oma und 310 € von seinem Großvater.

Wie viel Geld hat der Bub nun?

L6

170 €

310 €

480 €

Der Bub hat nun 480 €.

R7



500 €

In einem Geschäft kostet eine besonders wertvolle Puppe **500 €**. Tina hat bereits **800 €** gespart.

Wie viel Geld bleibt ihr übrig?

L7

$$\begin{array}{r} 800 \text{ €} \\ - 500 \text{ €} \\ \hline 300 \text{ €} \end{array}$$

Tina bleiben 300 € übrig.

R8



480 €



400 €

Auf einem Jahrmarkt verkauft Herr Ulm Uhren. Die billigste Uhr kostet **480 €**. Auf einem anderen Jahrmarkt verkauft Frau Blau dieselbe Uhr um **400 €**. Berechne den Preisunterschied!

L8

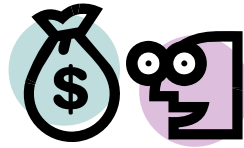
$$\begin{array}{r} 480 \text{ €} \\ - 400 \text{ €} \\ \hline 80 \text{ €} \end{array}$$

Der Preisunterschied beträgt 80 €.





340 €



350 €

Herr Moster hat 340 € gespart. Er hat Glück und gewinnt im Lotto 350 €.

Wie viel Geld hat er nun?

R9

L9

340 €  
350 €  
690 €

Herr Moster hat nun 690 €.



990 €



810 €

Frau Maurer hat 990 € gespart. Sie hat Pech und verliert beim Lotto 810 €.

Wie viel Geld hat sie nun?

R10

L10

990 €  
- 810 €  
180 €

Sie hat nun 180 €.

R11

358 €  324 €

Im Spielwarengeschäft Rainer kostet eine Rennbahn 358 €. Die gleiche Rennbahn kostet im Spielwarengeschäft Holzer 324 €.

Berechne den Preisunterschied!

L11

$$\begin{array}{r} 358 \text{ €} \\ - 324 \text{ €} \\ \hline 34 \text{ €} \end{array}$$

Der Preisunterschied beträgt 34 €.

R12

280 € 

Lukas bekommt von seinem Großvater 170 €. Er möchte sich gerne ein ferngesteuertes Auto kaufen. Dieses kostet aber 280 €.

Wie viel Geld benötigt er noch?

L12

$$\begin{array}{r} 280 \text{ €} \\ - 170 \text{ €} \\ \hline 110 \text{ €} \end{array}$$

Er benötigt noch 110 €.