

Zeitformen



G.: Die meisten Dinosaurier sind Kaltblüter.

Mitv.: _____

Z.: _____

G.: Der Oviraptor wird auch Eierdieb genannt.

Mitv.: _____

Z.: _____

G.: Der Sordes pilosus lebt im Jura.

Mitv.: _____

Z.: _____

G.: Der Scolosaurus schützt sich mit seinem Panzer.

Mitv.: _____

Z.: _____

Die Zeitformen

Setze die folgenden Sätze in die Mitvergangenheit und Zukunft:

Der Diplodocus **frisst** Blätter.

Der Stegosaurus **schlägt** seinen Feind mit dem Schwanz.

Der Deinonychus **jagt** andere Dinosaurier.

Der Triceratops **zerkleinert** die Blätter mit den Zähnen.

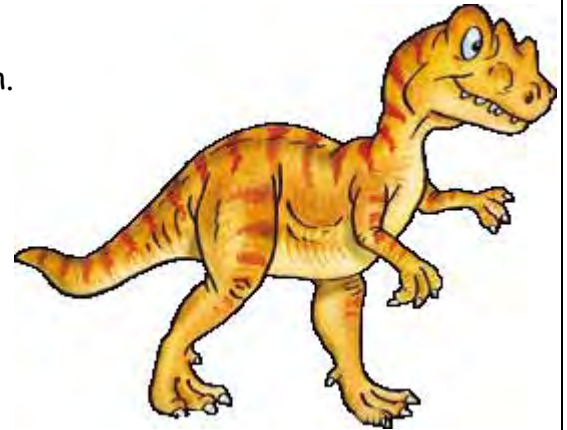


Schreibe so in dein Heft:

Gegenw.: Der Diplodocus **frisst** Blätter.

Mitverg.: Der Diplodocus **fraß** Blätter.

Z: Der Diplodocus **wird** Blätter **fressen**.



Wortarten und Satzzeichen

DIE DINOSAURIER LEBTEN IM ERDMITTELALTER

SIE WAREN KRIECHTIERE UND LEGTEN EIER

WAS BEDEUTET DAS WORT „DINOSAURIER“

DAS WORT BEDEUTET „SCHRECKLICHE ECHSEN“

WOVON ERNÄHRTEN SICH DIE RAUBSAURIER

NATÜRLICH VON FLEISCH

DIE RIESENSAURIER WAREN ALLE PFLANZENFRESSER

DIE DINOSAURIER SIND VOR LANGER ZEIT AUSGESTORBEN



Bestimme die **Wortarten!**



Welche **Satzzeichen** fehlen?



Was sind Dinosaurier?

Der Name "Dinosaurier" heißt übersetzt - **schreckliche Echse**.

Das Aussehen

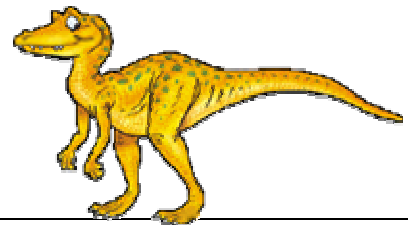
- Dinosaurier waren Reptilien, die zu der Gruppe der vierbeinigen Wirbeltiere zählten. Einige liefen auf zwei andere auf vier Beinen. Auch in ihrer Größe waren sie sehr verschieden. Es gab Dinosaurier, die waren nur so klein wie Echsen. Andere waren größer und schwerer als ein Elefant und bis zu 20 Meter lang.
- Einige Dinosaurier hatte eine Schuppenhaut. Andere waren durch Knochenplatten oder Panzer geschützt wie die heutigen Schildkröten. Auch Stacheln, Kämme und Hörner ließen einige Dinosaurier furchterregend aussehen.

Die Nahrung

- Die Dinosaurier waren entweder Pflanzenfresser oder Fleischfresser. Die pflanzenfressenden Saurier mussten sich vor den gefährlichen Raubsauriern in Acht nehmen.

Familie und Lebensraum

- Alle Dinosaurier waren Landbewohner. Sie legten ihre Eier in Gruben und brüteten sie entweder selber aus oder ließen sie durch die Sonne ausbrüten. Man nimmt an, dass die kleinen Dinosaurier nach dem Schlüpfen - wie Kücken hinter der Henne - auch ihrer Mutter nachgelaufen sind.
- Dinosaurier haben meist in Rudeln (= Familien) zusammengelebt. Vor allem die Pflanzenfresser konnten in großen Herden ihre Jungen besser vor den Raubsauriern schützen.



Was heißt der Name Dinosaurier übersetzt?

Was fraßen die Dinosaurier?

Wo lebten die Dinosaurier?

Wie lebten die Dinosaurier?

Satzzeichen und Redezeichen



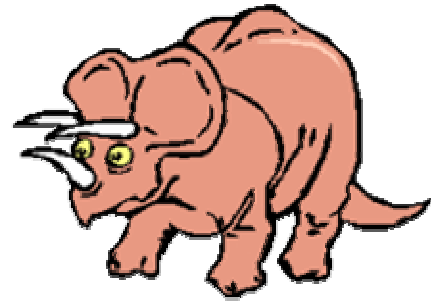
Setze die richtigen Satzzeichen ein!



Unterwelle den gesprochenen Text!



Schreibe den Text in dein Heft!



Der Antosaurus wurde früher anders genannt

Wie war sein Name

Ich sage Er wurde Trachodon genannt

Konnte sich der Stegosaurus verteidigen

Ja, aber womit

Natürlich durch die Knochenplatten und die 4 Schwanzstacheln

Ich frage den Forscher Was bedeutet Megalosaurus

Er antwortet Magalosaurus bedeutet Riesenraubechse

Wir wissen wirklich viel über Dinosaurier, super

Dosendiktat

Die Pflanzenfresser sahen durch ihre Größe besonders gefährlich aus.

Der Name Dinosaurier bedeutet schreckliche Echse.

Die Fleischfresser hatten spitze Zähne und scharfe Krallen.

Dinos mit langen, starken Hinterbeinen waren schnelle Läufer.

Der Tyrannosaurus gehörte zu den gefährlichen Echsen.

Manche Saurier konnten fliegen, andere lebten im Wasser.

Einige Flugsaurier waren so groß wie Segelflugzeuge.

Warum es heute keine Dinos mehr gibt, ist nicht genau bekannt.

Direkte Rede



Ichthyosaurus sagte Ich sehe aus wie ein Delfin

Iguanodon erzählte Leguanzahn ist mein Spitzname

Wasserpflanzen schmecken uns sehr gut erzählte Brachiosaurus

Megalosaurus erzählte stolz Ich bin als der erste Raubsaurier bekannt

Der Wissenschaftler fragte Was hatte der Allosaurus mit einer Schlange gemeinsam

Er konnte ebenfalls die Kieferknochen aushaken antwortete der Forscher



Unterwelle den gesprochenen Text!



Setze die Redezeichen!