

Aktivkarte

Von Schokolade verfolgt



Nicht nur im **Supermarkt** begegnet uns die Schokolade in der Süßigkeitenabteilung. In der **Trafik**, am **Fußballplatz**, beim **Bäcker** - ständig verfolgt uns die süße Verführung.



Mach dich auf die Suche und gehe mit offenen Augen durch die Welt. Beobachte in den nächsten Tagen, wo du überall Schokolade angeboten bekommst.

Je ungewöhnlicher deine Entdeckungen sind - umso besser!

Aktivkarte

Schokolade und Werbung



Ob Radio, Fernseher oder auf Plakatwänden. Ständig werden wir von Werbesendungen beeinflusst. Dabei lassen sich die Werbefachleute viel einfallen, um dir in Erinnerung zu bleiben.



Hör dich einmal um und suche deine Lieblingswerbung, den lustigsten Werbespot oder den besten Spruch.

Aktivkarte

Vielseitige Schokolade



Aus Schokolade werden unglaublich viele verschiedene Produkte hergestellt.

Schokolade wird als Füllung oder als Überzug und Glasur verwendet, als Beigabestückchen im Kuchen oder Streusel am Keks. Sogar Duschgel mit Schokoduft und Bodylotion gibt es schon.

Lege dir eine „Schokoladesammlung“ an. Sammle so viele Schokoladebegriffe wie möglich. Das Angebot im Supermarkt, Werbeblätter, Wörterbuch usw. helfen dir dabei. Vielleicht kannst du auch besonders lustige Produkte entdecken.



Notiere alle deine Begriffe in einer Übersicht - für mindestens 20 Wörter gibt es Schoko 😊.

Aktivkarte

Schokolade kreativ



Schade um die schönen bunten Bilder in den Werbeprospekten und Zeitschriften. Da lässt sich doch etwas daraus machen! 😊



Gestalte eine Collage aus Schokoprodukten. Suche dazu aus Werbeprospekten Bilder und sammle Verpackungen. Schneide alle Produkte schön aus und klebe sie auf dein Aktivblatt!

Aktivkarte

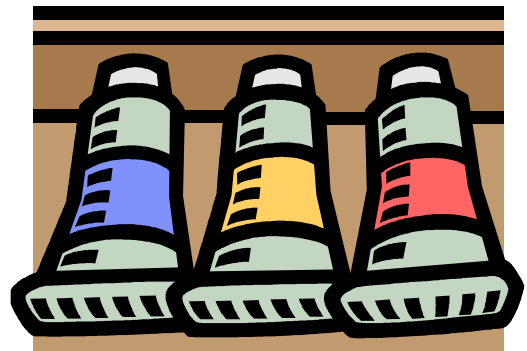
Schokobraun



Was ist „schokobraun?“ Schokolade hat die unterschiedlichsten Brauntöne, darum ist das Wort „schokobraun“ sehr ungenau.

Gestalte einen „schokobraunen Fleckerlteppich“.

Hole dir dazu ein Zeichenblatt mit Rastervorlage und versuche mit den Grundfarben **GELB** - **ROT** - **BLAU** verschiedene Brauntöne zu ermischen. Schwarz und Weiß helfen dir beim Abtönen.



Aktivkarte

Braun - Farbe der Natur



Die Farbe „BRAUN“ ist selten Lieblingsfarbe. Viele Menschen mögen die Farbe gar nicht, sie erinnert an Gatsch, Schmutz und Kot.

In der Natur ist die Farbe Braun neben dem Grün der Pflanzen die häufigste Farbe. Braun ist die Erde, der Baumstamm ...



Schau dich einmal genau um! Notiere, wo du in der Natur, in der Klasse, zu Hause, auf der Straße überall die Farbe Braun entdecken kannst.

Hole dir dazu das **Forscherblatt**.

Aktivkarte

Verpackungen



Die Verpackung von Schokolade ist ein eigener Industriezweig. Je auffälliger, lustiger, interessanter - umso besser.

Verpackung kann aber auch echte Kunst sein. Schokoladenhersteller haben auf ihren Schokobanderolen regelrechte kleine Kunstwerke.

Gestalte deine eigene Banderole.

Aktivkarte

Schokolade im Internet



Gib auf der Seite <http://www.google.at> den Suchbegriff „Schokolade“ ein und surfe auf der süßen Welle.



Aktivkarte

Kakaogeister



Kakao lässt sich nicht nur zum Kochen und Backen verwenden. Auch als Malfarbe ist er bestens geeignet.



Material: Zeichenblatt A4, Pinsel, Kakaopulver, Wasser, Becher

Vermische etwas Kakaopulver mit wenig Wasser und versuche mit der entstandenen Farbe zu malen. Wie kannst du den Farbton verändern? Probiere ein bisschen herum. Wenn du schon geschickt mit Kakaofarben bist, gestalte dein eigenes Bild.

Thema: „Kakaogeister“ - „Kakaolandschaft - Schlaraffenland“

Aktivkarte

Geschmackstest

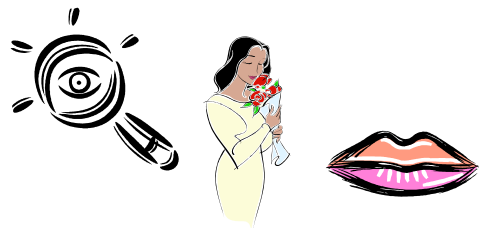


Wie ein Gourmet darfst du nun den Geschmack unterschiedlicher Schokolade testen.

Material: Bitterschokolade, Vollmilchschokolade, Sahneschokolade, Weiße Schokolade

Nimm je ein Stückchen Schokolade

- betrachte es genau
- rieche daran
- schmecke



Finde passende Eigenschaftswörter und sammle sie in deinem Beobachtungsbogen.

Aktivkarte

Werbung einst und jetzt



Kakao und Schokolade waren früher etwas ganz Besonderes und nur den reichen Menschen vorbehalten. Wenn wir uns heute die Werbung von damals ansehen, sind wir oft erstaunt oder müssen über das altmodische Design schmunzeln.



Mach dich auf die Suche nach alten Werbeeinschaltungen und vergleiche sie mit dem heutigen Trend. Das Internet hilft dir dabei.



Aktivkarte

Schokolade zum Dichten



Echte Schokofans werden vom süßen Genuss sogar zum Dichten motiviert. Lies dir die unterschiedlichen Gedichte durch. So kann es dir gehen, wenn du süße Schokolade isst.



Versuche nun selbst ein Schoko-Elfchen zu dichten. Hole dir eine Vorlage, überlege dir passende Eigenschaften zur Schokolade. Damit es ein bisschen leichter geht, lass dir beim Nachdenken ein Stückchen Schoko auf der Zunge langsam zergehen.





Von Schokolade verfolgt



Mach dich auf die Suche und gehe mit offenen Augen durch die Welt. Beobachte in den nächsten Tagen, wo du überall Schokolade angeboten bekommst. Je ungewöhnlicher deine Entdeckungen sind - umso besser.

•

•

•

•

•

•

•

•

•

•

•

•

•

•

•

•

•

•

•

•

•

•

•

•



Vielseitige Schokolade



Lege dir eine „**Schokoladesammlung**“ an. Sammle so viele Schokoladebegriffe wie möglich. Das Angebot im Supermarkt, Werbeblätter, Wörterbuch usw. helfen dir dabei. Vielleicht kannst du auch besonders lustige Produkte entdecken.

Notiere alle deine Begriffe in einer Übersicht - für mindestens 20 Wörter gibt es Schoko 😊.

•

•

•

•

•

•

•

•

•

•

•

•

•

•

•

•

•

•

•

•

•

•



Schokolade kreativ



Gestalte eine Collage aus Schokoprodukten. Suche dazu aus Werbeprospekten Bilder und sammle Verpackungen. Schneide alle Produkte **schön** aus und klebe sie auf dein Aktivblatt.

Raster zur Aktivkarte : Schokobraun



Braun - Farbe der Natur



Schau dich einmal genau um. Notiere, wo du in der Natur, in der Klasse, zu Hause, auf der Straße überall die Farbe „BRAUN“ entdecken kannst.

Verpackungen



Die Verpackung von Schokolade ist ein eigener Industriezweig. Je auffälliger, lustiger, interessanter - umso besser. Verpackung kann aber auch echte Kunst sein.

Gestalte deine eigene Banderole.



Geschmackstest



Wie ein Gourmet darfst du nun den Geschmack unterschiedlicher Schokolade testen.



Nimm je ein Stückchen Schokolade in den Mund und lass es langsam zergehen: 1.) betrachte es genau , 2.) rieche daran, 3.) schmecke

Finde passende Eigenschaftswörter und sammle sie in deinem Beobachtungsbogen.

Schokolade	Aussehen	Geruch	Geschmack



Schokolade zum Dichten



Echte Schokofans werden vom süßen Genuss sogar zum Dichten motiviert. Versuche nun selbst ein Schoko-Elfchen zu dichten.

Überlege dir passende Eigenschaften zur Schokolade. Damit es ein bisschen leichter geht, lass dir beim Nachdenken ein Stückchen Schoko auf der Zunge langsam zergehen.

Schokolade
