

Molli

Lilo

Mama

All

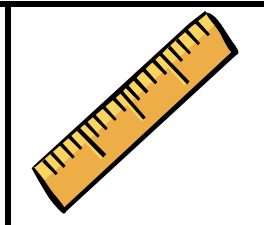
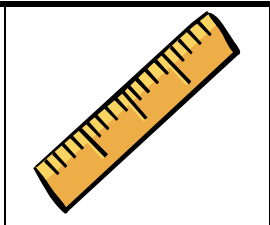
Lineal

Lama

Lamm

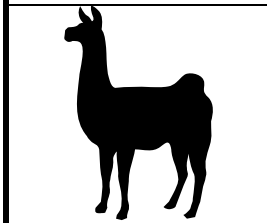
Emma

Anna



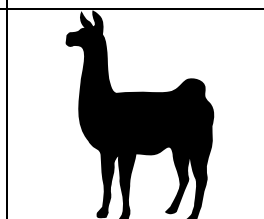
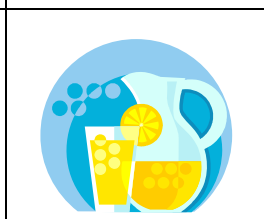
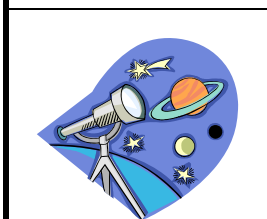
Emil

Mama



Mama

Lilo



Lamm

Molli

Emil

Lamm

Lineal

Emma

Lama

Limo

Lilo

Lesebingo (Würfelspiel)

- Start-Feld nach eigener Wahl
- 2 Kinder spielen zusammen
- Kind würfelt – setzt Spielfigur auf das erwürfelte Feld – liest das Wort und setzt einen Muggelstein/Plättchen auf das entsprechende Bild „seiner“ Bingo-Vorlage
- Wer zuerst eine senkrechte oder waagrechte oder diagonale Bild-Reihe belegt hat, ist Sieger.