

Farbexperimente



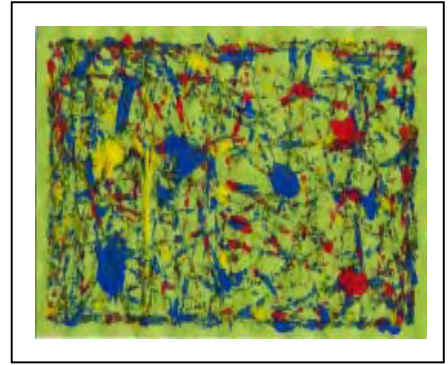
Zur Kartei:

- Diese Kartei ist gedacht als Stationenbetrieb für 2-3 BE Stunden.
- Die einzelnen Farbexperimente finden jeweils auf einem Tisch statt (je nach Klassengröße können hier Tische zusammengestellt werden, damit mehrere SchülerInnen gleichzeitig arbeiten können)
- Das Material ist auf den Tischen bereitgestellt – alle Tische sind mit Zeitungspapier vor Verschmutzung geschützt

Material:

- Wasserfarbe, Tusche, dickflüssige Farbe in Plastikflaschen
- Pinsel in verschiedenen Stärken
- Murmeln, Trinkhalme
- Deckel von Schuhkartons
- Tesafilm, Schere
- Zeitungspapier
- Dicke Wolle oder Paketschnur
- Papier in verschiedenen Stärken und Farben

Murmelbild



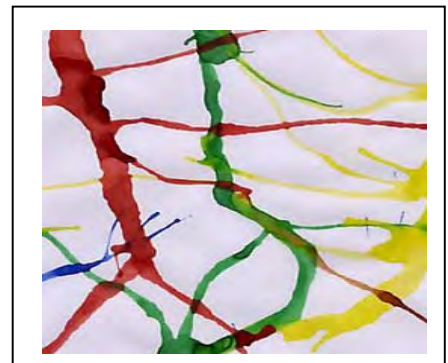
Material:

- Papier
- Pinsel
- Farbe (möglichst dickflüssig)
- Deckel eines Schuhkartons
- Verschieden große Murmeln

So arbeitest du:

- Lege ein Blatt in die Kartonschachtel.
- Tupfe mit einem Pinsel einige dicke Farbkleckse auf das Papier.
- Gib die Murmeln in die Schachtel.
- Bewege die Schachtel hin und her, sodass die Murmeln durch die Farbkleckse rollen.
- Einen schönen Bildrand bekommst du, wenn du am Ende eine Kugel an den Schachtelrändern entlang rollen lässt.

Strohalmtechnik



Material:

- Papier
- Pinsel
- Farbe (sehr wässrig)
- Trinkhalme
- Tesafilm

So arbeitest du:

- Nimm ein Blatt Papier und befestige es an den Ecken mit Tesafilm auf deiner Unterlage.
- Tupfe mit einem Pinsel einen Farbtropfen auf das Blatt.
- Blase nun durch den Trinkhalm in den Farbtropfen und bewege den Tropfen so quer übers Blatt.
- Du kannst auch versuchen den Tropfen zu teilen, indem du gerade von oben auf ihn draufbläst.
- Ist die Farbe zu Ende, setze einen neuen andersfarbigen Tropfen auf das Blatt.

Fadenbild



Material:

- Papier
- Pinsel
- Farbe
- Einen dicken Wollfaden oder eine Paketschnur
- Einen Stapel Zeitungen

So arbeitest du:

- Falte ein Blatt Papier in der Mitte und öffne es wieder.
- Schneide dir ein Stück Faden ab und streiche ihn vollständig mit Farbe ein,
- lege ihn so auf die rechte Blatthälfte, dass das Ende ein Stück darüber hinausragt,
- klappe das Blatt zu und gib den Stapel Zeitungen darauf,
- drücke nun fest auf den Zeitungsstapel und zieh dann die Schnur aus dem Papier heraus.
- Wenn du nun dein Papier öffnest, siehst du dein Fadenbild.

Nass in Nass



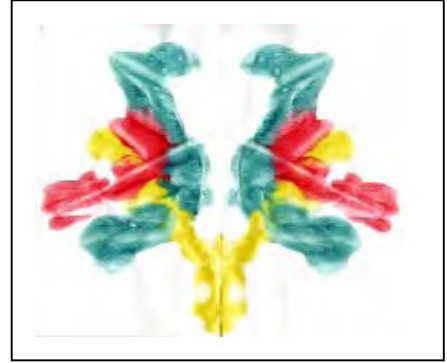
Material:

- Dickes Papier (Karton)
- Pinsel
- Tusche
- Wasserglas
- Schwamm

So arbeitest du:

- Tauche den Schwamm in das Wasserglas und drück ihn anschließend aus.
- Bestreiche das Blatt mit dem Schwamm bis es ganz durchnässt ist.
- Zeichne nun mit dem Pinsel und der Tusche beliebige Linien, Tupfer oder Figuren auf das nasse Papier.

Schmetterlingsklatsch



Material:

- Papier
- Pinsel
- Farbe (möglichst dickflüssig)

So arbeitest du:

- Falte das Blatt Papier in der Mitte zusammen und öffne es wieder.
- Nimm den Pinsel und setze auf die rechte Seite des Blattes Farbtupfer oder Striche (Achtung, nicht zu viel Farbe nehmen!).
- Klappe das Blatt zusammen und reibe mit deiner Faust fest darüber.
- Öffne dann das Blatt wieder – nun hast du deinen Schmetterlingsklatsch.

Tropfenlauf



Material:

- Papier
- Pinsel
- Farbe (möglichst wässrig) oder Tusche

So arbeitest du:

- Lege ein Blatt in die Kartonschachtel.
- Tupfe mit einem Pinsel einige dicke Farbtropfen auf das Papier.
- Bewege die Schachtel hin und her, sodass sich der Tropfen übers Papier bewegt.
- Du kannst auch gemeinsam mit einem Freund ein solches Bild gestalten – dabei hält jeder die Schachtel an einem Ende.